



GÜÇLÜ ŞİFRE NASIL OLMALI?

1. Uzunluk: Şifrenizi mümkün olduğunca uzun yapın. Genellikle en az 12 karakterlik bir şifre önerilir.

2. Karmaşıklık: Büyük harfler, küçük harfler, rakamlar ve özel karakterler içeren karmaşık bir şifre seçin. Örneğin, "P@sswOrd!" gibi.

3. Öngörülemezlik: Kişisel bilgilerinizden veya kolayca tahmin edilebilecek şeylerden kaçının. Örneğin, doğum tarihinizi, isminizi veya basit bir dizi rakamı kullanmayın.



eTwinning



YUKARIDARLI ORTAOKULU/BİSMİL DİYARBAKIR



DİJİTAL AYAK İZİM

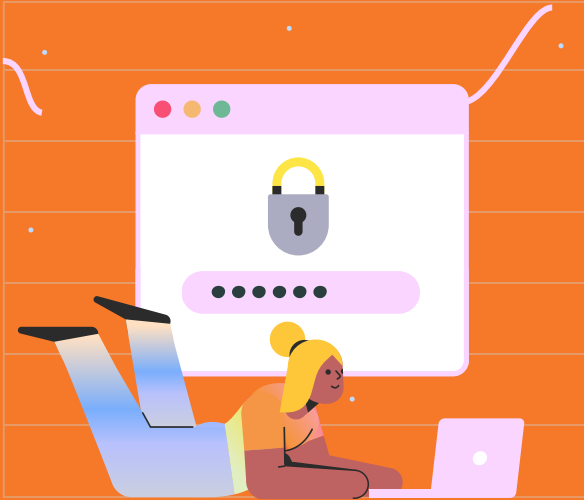


HATİCE ÇOLAK



6.Akılda Tutulabilirlik: Güçlü bir şifre oluştururken, aynı zamanda akılda kalıcı olmasına da dikkat edin. Bunun için belirli bir anlam taşıyan bir cümle veya kelime öbeği oluşturabilir, ardından bu cümleyi özel karakterler ve sayılarla değiştirerek güçlendirilebilirsiniz.

4.Kullanılan Karakterlerin Çeşitliliği: Şifrenizde farklı türden karakterler kullanın. Büyük harfler, küçük harfler, rakamlar ve özel karakterlerin karışımı daha güvenli olacaktır.



5.Düzenli Olmayan Dizilim: Karakterlerinizi belirli bir desen veya sıra olmadan rastgele seçin.