

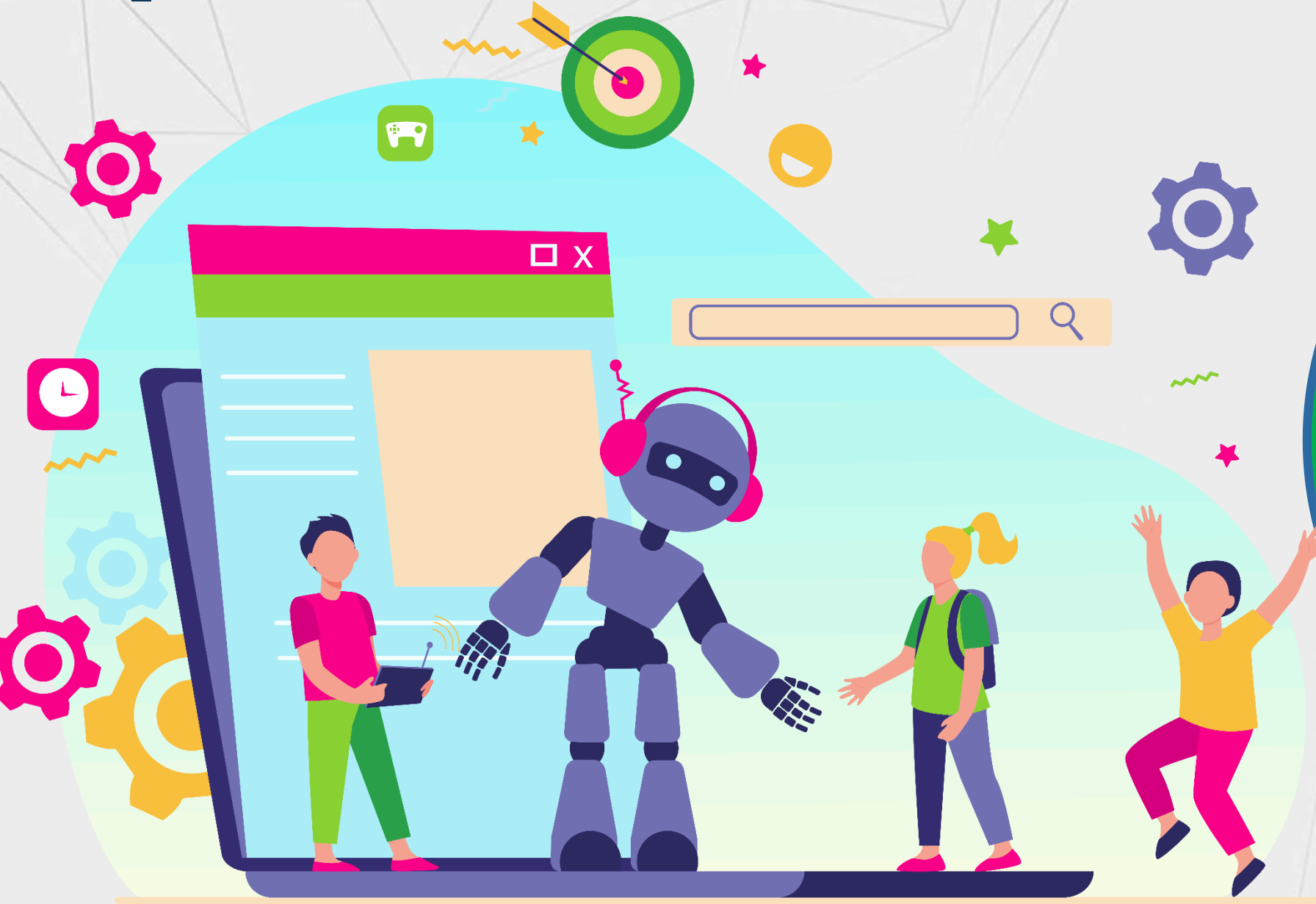
# GÜVENLİ İNTERNET?

**Bilim Uzm. Ahmet KAÇAN**  
**Milli Eğitim Bakanlığı**

**Şubat 2024**

# Teknoloji?

İnsanların ihtiyaçlarını karşılamak için geliştirilen her türlü araç-gereç ile bu araç gereçlerin tasarlanmasında kullanılan bilgiye teknoloji denir.



# İnternet Nedir?

İnternet, her türlü bilgiye ulaşmamızı sağlayan ve birçok alanda hayatı kolaylaştıran önemli bir iletişim aracıdır.





## İnternette Neler Yapabiliriz?

- Müzik dinleme
- Video izleme
- Ödev araştırma
- İletişim kurma
- Oyun oynama
- Yeni bilgiler edinme
- 
- 
- 
- 
- 



# Dijital Dünyaya Bakış



Dünyayı küçük bir köy haline getiren teknolojik gelişmeler, bireyler ve toplumlar için büyük kolaylıklar sağlasa da kişilerin ve toplumların köleleştirilmesini, yönetilip, yönlendirilmesini de kolaylaştırmaktadır.







**İLETİŞİM  
BİLGİSİ VAR MI?**



**WWW**

**KAYNAK  
GÜVENİLİR Mİ?**



**SAYFA İÇERİĞİ  
GÜNCEL Mİ?**



**İNTERNETTE HER BİLGİ  
DOĞRU OLMAYABİLİR!**



**internette arama yaparken  
karşımıza çıkan ilk sayfa  
her zaman güvenilir  
olmayabilir**



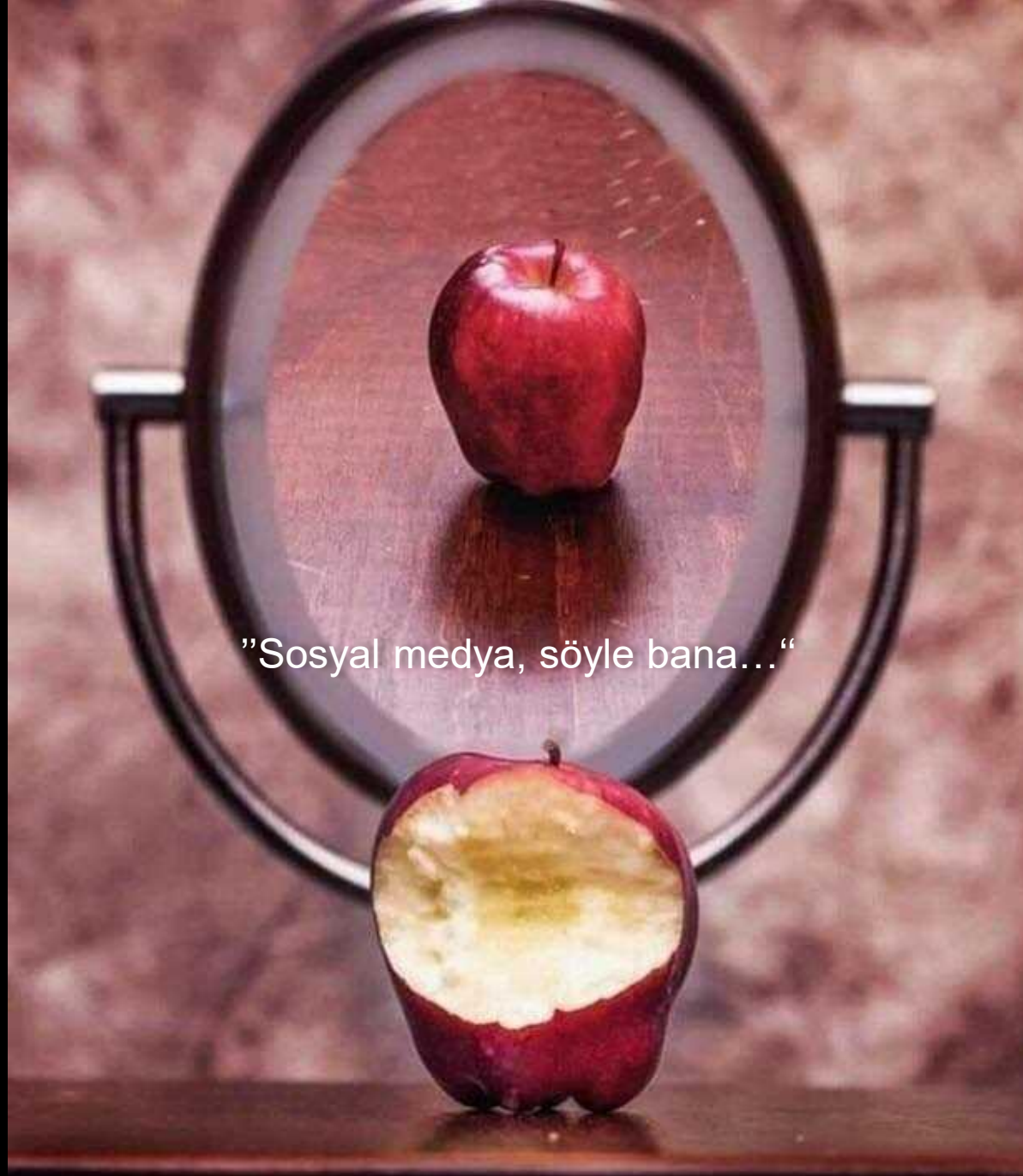
**BİLGİLERİ  
en az 3 güvenilir farklı kaynaktan  
KONTROL ET**



# HER ŞEY İNTERNETTE GÖRÜNÜŞÜ MASUM OLMAYABİLİR



”Sosyal medya, söyle bana...”



# SINIRLARI OLMAYANLARIN SORUNLARI OLUR

GÖZ  
SORUNLARI



İNTERNET  
BAĞIMLILIĞI



UYKU  
BOZUKLUKLARI



DİKKAT  
EKSİKLİĞİ



OBEZİTE



İLETİŞİM SORUNLARI  
ASOSYALLIK



# 20-20-20

## KURALINI UYGULA



20 dakika  
ekrana baktıysan

20 saniye  
boyunca

20 feet (6 metre)  
uzağa bak

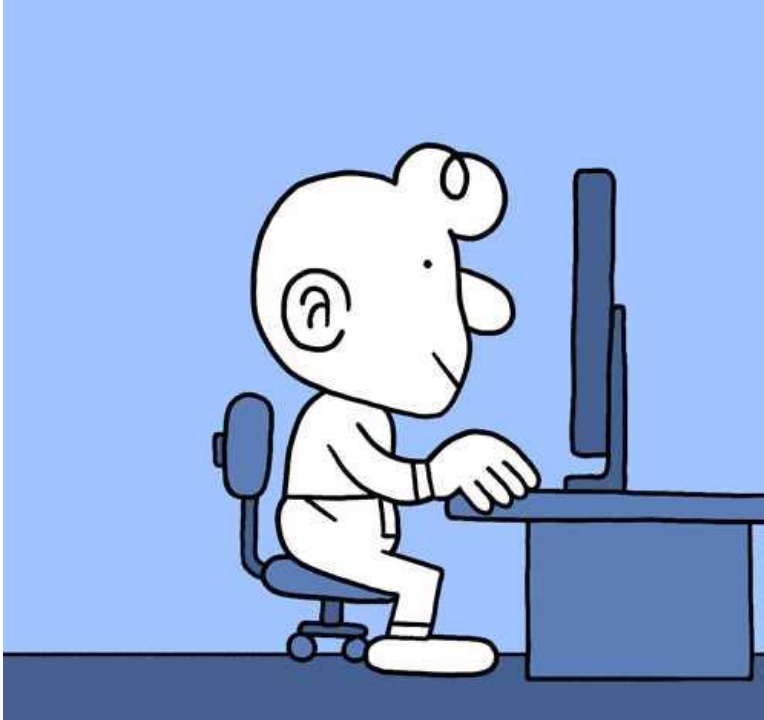


# Teknoloji Bağımlısı olma!



## SİBER ZORBALIK NEDİR?

*Bir kişiye karşı,  
internet ya da cep telefonu  
kullanılarak sürekli bir şekilde  
gerçekleştirilen saldırgan  
davranışlardır.*



## Siz de Zorba Olmayın

Kendinize yapılmasını istemediğiniz şeyleri başkasına yapmayın. Birkaç saniyeliğine de olsa karşınızdakinin ne hissedeceğini hayal ederseniz, öfkenizi bastırabilirsiniz.



# İNTERNETTE ÖNCE **DÜŞÜN** SONRA **PAYLAŞ!!!**

**D**

PAYLAŞIMIN  
DOĞRU MU?

Paylaştığımız bilgilerin doğru olduğundan emin olmalıyız.

**Ü**

PAYLAŞIMIN  
ÜRETKEN Mİ?

Faydalı ve gerekli bilgiler içeriyor mu kontrol etmeliyiz.

**Ş**

PAYLAŞIMIN  
ŞAHSİ Mİ?

Kimlik bilgileri, telefon numarası gibi özel bilgiler içermemesine dikkat etmeliyiz.

**Ü**

PAYLAŞIMIN  
ÜZÜCÜ MÜ?

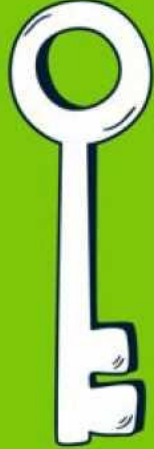
Arkadaşlarımızı, ailemizi üzecek, incitecek paylaşımları yapmamalıyız.

**N**

PAYLAŞIMIN  
NAZİK Mİ?

Türkçe'yi düzgün kullanmaya, argo kelimeler ve kaba bir dil kullanmama ya özen göstermeliyiz.





Şifre belirlerken önce,  
**unutmayacağınız**  
bir cümle oluşturun.

Örneğin, sevdiğiniz bir şarkıda geçen  
ya da bulduğunuz yeni bir cümleyi  
şu şekilde kullanabilirsiniz.  
'Bugün bayram, erken kalkın çocuklar'

**8uGün.8@yr@m!**

İnternetteki;  
«tebrikler, ödül kazandınız.  
ödülünüzü almak için tıklayın.»  
gibi aldatıcı resim, yazı ve  
linklere **dikkat et.**



Bu sitelere asla **doğum tarihi**,  
**cep telefonu** ve **adres** gibi özel  
bilgiler vermeyin. **Fark etmeden**  
**ücretli servislere üye olmuş** olabilirsiniz.

«**Sosyal medya hesabına kimler göz attı**,  
**görmek ister misin?**» gibi sahte uygulamalara  
karşı uyanık olun.



## MEDYADA GÜNLÜK HARCANAN ZAMAN

16-64 Yaş Arası İnternet Kullanıcılarının Farklı Medya Ve Cihazlara Harcadığı Ortalama Günlük Süre

İNTERNET KULLANIMI



**7 Saat 24 Dk**

Yıllık Değişim: -36 Dk

TELEVİZYON KULLANIMI



**3 Saat 47 Dk**

Yıllık Değişim: +15 Dk

SOSYAL MEDYA KULLANIMI



**2 Saat 54 Dk**

Yıllık Değişim: -5 Dk

BASILY YAYIN KULLANIMI



**1 Saat 49 Dk**

Yıllık Değişim: +2 Dk

MÜZİK DİNLEME



**1 Saat 37 Dk**

Yıllık Değişim: -9 Dk

RADYO DİNLEME



**47 Dk**

Yıllık Değişim: -1 Dk

PODCAST DİNLEME



**49 Dk**

Yıllık Değişim: yok

OYUN KONSOLU KULLANIMI



**1 Saat 5 Dk**

Yıllık Değişim: -1 Dk

ŞUBAT 2023

We Are Social - Türkiye

# İnternetteki her bilgi doğru olmayabilir!

İletişim Kuralı

Alan Adı

Site Uzantısı

https :// www . meb . gov . tr

Word Wide Web  
Kısaltması

Ülke Kısaltması

http:// !

https:// ✓

Kaynak  
güvenilir mi?

Alan uzantısına  
dikkat  
.gov, .k12, .edu,  
.org, .com vb.

İletişim  
bilgisi var mı?

Bilgileri en az  
3 farklı  
güvenilir  
kaynaktan  
kontrol et.

Sayfa içeriği  
güncel mi?

## Sanal dünyadaki gerçek ayak izlerimiz

- Birçoğumuz sanal dünyada dolaşırken «**dijital ayak izleri**» bıraktığımızın farkında mıyız?
- Burada asıl dikkat etmemiz gereken şey ise bu izlerin gerçek hayatımıza ne şekilde etki ettiği.



# Dijital Ayak İzleri



## Sosyal Medya

- 10** beğeni ile sizi iş arkadaşınızdan daha iyi tanıyor.
- 70** beğeni ile oda arkadaşından daha iyi tanıyor.
- 150** beğeni ile bir aile üyesinden daha iyi tanıyor.
- 300** beğeni ile eşinizden bile daha iyi tanıyor.



Her gün, her an farklı beğeni ve paylaşımlarla bundan daha fazlasını yapıyoruz. Beğenilerimizle, paylaşımlarımızla, durum güncellemelerimizle, yorumlarımızla birçok **dijital ayak izleri** bırakıyoruz..

# Dijital Güvenlik

## Uygulama Güvenliđi

- Uygulamaları Google Play ve App Store gibi resmi uygulama mağazalarından indirin.
- Uygulama arařtırırken uygulamaya ait açıklamalar, kullanıcı yorumları, uygulama puanı, indirilme sayısı ve geliřtiricisi gibi detayları inceleyin.
- Uygulamanın geređinden fazla izin isteyip istemediđini sorgulayın.
- Kamera, kiřiler, konum, mikrofon, SMS ve telefon gibi özelliklere hangi uygulamaların eriřtiđini düzenli olarak kontrol edin.
- Kullanmadıđınız uygulamaları düzenli olarak tespit edip kaldırın.



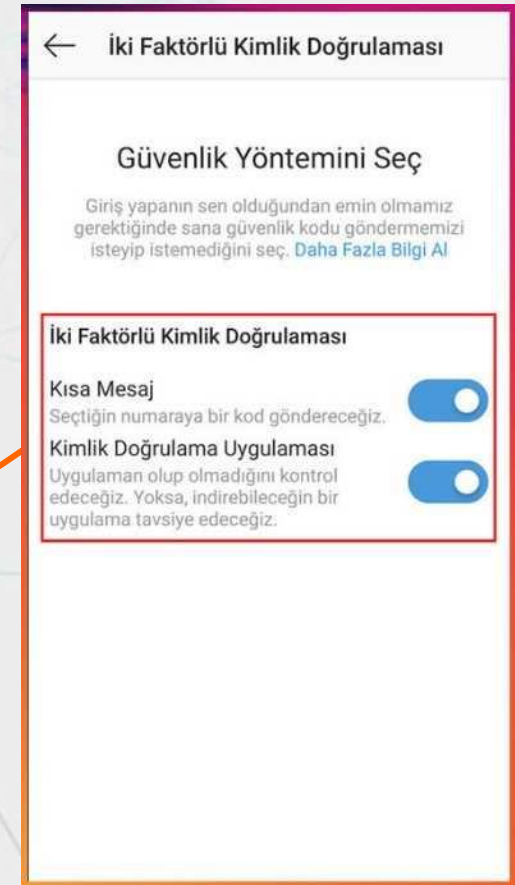
## 2 ADIMLI DOĐRULAMA

Sosyal medya hesaplarınızın güvenliĐini saĐlamak iin  
“2 Adımlı DoĐrulama”  
yöntemlerini kullanın.





# Instagram'da İki Faktörlü Doğrulama



16:03

Merhaba, Instagram Kullanıcısı

Instagram | Koşul İhlalleri

- Destek Hesabı Kimliği:  
73582436

Son birkaç gün içinde Instagram hesabınızla ilgili çok sayıda şikayet aldık ve hesabınızı detaylı olarak inceledik. Hesabınızda bazı kural ihlalleri tespit ettik. İhlal ettiğiniz kurallar;

- Kişiyi küçük düşürmek
- Kötü söz veya kötüye kullanım
- İstenmeyen mesajlar

Bu tür davranışlar kurallarımızı ihlal eder. Bunun bir hata olduğunu düşünüyorsanız aşağıdaki bağlantıdan bu karara itiraz edebilirsiniz. İtiraz talebinizi almazsak, hesabınız 24 saat içinde sunucularımızdan kalıcı olarak silinecektir.

İtiraz Bağlantısı: [https://  
www.facebook.com/](https://www.facebook.com/)

(Bağlantı açılmazsa kopyalayın ve web tarayıcınızda açmayı deneyin.)

Anlayışınız için teşekkür ederiz.

© Instagram. Facebook Inc.,  
1601 Willow Road, Menlo Park,  
CA 94025 ABD



Metin mesajı



## Telif Hakkı İtiraz Formu

 Kullanıcı Adı

Devam Et

Instagram olarak telif hakkı yasalarımızı ihlal eden hesapları kaldırıyoruz. Hesabınızla ilgili telif hakkı ihlali hakkında bilgi almak ve itiraz etmek için kullanıcı adınızı girerek devam edin.

Instagram

**Şüpheli Linklere Dikkat!**



İNTERNETTE  
NE KADAR  
DİKKATLİSİN?  
HADİ KENDİNİ  
TEST ET!



Karagöz ve  
Hacivat  
Serisini  
İzlemek İçin  
Tıkla!



23 Nisan Ulusal Egemenlik  
ve Çocuk Bayramı



8 Şubat Güvenli İnternet  
Günü



08.02.2022

05 Şubat Güvenli İnternet  
Günü



05.01.2019

TÜMÜ

BACK



Oyun oynayarak İnternet ol.  
İnterland'ı Keşfet



## İnternet Yardım Merkezi

Uyan: İnternet Yardım Merkezi, kullanıcıların İnternetin bilinçli, güvenli ve etkin kullanımı kapsamında yaşadıkları problemlere yönelik çözüm önerileri sunmaktadır. İnternet Yardım Merkezi tarafından verilen cevaplar, bilgilendirme ve tavsiye niteliğinde olup hukuki bir geçerliliği bulunmamaktadır. Kullanıcıların, İnternet erişiminde ve/veya İnternet erişiminde kullanılan cihazlarda (bilgisayar, cep telefonu, tablet, modem vb.) yaşadıkları donanım ve altyapıya ilişkin sorunları, Ürün/cihaz özellikleri, mukayese, kurulum ve ayarlamalarına ilişkin soruları, İnternet Yardım Merkezinin hizmet alanı dışındadır.

Merhaba, size nasıl yardımcı olabilirim?

Ulaşmak istediğiniz hizmet, sorun veya bilgiyi birkaç basit kelime ile aratın.



İNTERNETTE YASADIŞI İÇERİKLER



İNTERNET VE MAHREMİYET



İNTERNET VE BİLGİ GÜVENLİĞİ



SOSYAL AĞ PLATFORMLARI



GÜVENLİ İNTERNET HİZMETİ



ONLİNE OYUNLAR



SİBER ZORBALIK



İNTERNET VE SAĞLIK

## İnternet Yardım Merkezi

